

Сообщение о возможности установления публичного сервитута

Уполномоченный орган на рассмотрение ходатайства об установлении сервитута	Администрация Муромского района
Цели установления публичного сервитута	Энергоснабжение объекта электросетевого хозяйства: ВЛ-10 кВ №1005 от ПС Борисовская и ВЛ-10 кВ №1008, а также монтаж реклоузеров и системы учета РРЭ Муромского РЭС расположенного по адресу: Владимирская область, Муромский район
Адрес или иное описание местоположения земельного участка (участков), в отношении которого испрашивается публичный сервитут, кадастровые номера земельных участков в отношении которых испрашивается публичный сервитут	<p>Земельный участок с кадастровым номером 33:15:001120:872, площадью 344674+/- 5137 кв.м., расположенный по адресу: Российская Федерация, Владимирская область, р-н Муромский, МО Борисоглебское (сельское поселение), примыкающий к с Чаадаево;</p> <p>Земельный участок с кадастровым номером 33:15:001120:535, площадью 19249108+/- 38390 кв.м., расположенный по адресу: Владимирская область, Муромский район, МО Борисоглебское (сельское поселение), примыкающий к с Чаадаево.</p>
Адрес, по которому заинтересованные лица могут ознакомиться с поступившим ходатайством об установлении публичного сервитута и прилагаемым к нему описанием местоположения границ публичного сервитута, подать заявления об учете прав на земельные участки	Владимирская область, г.Муром, ул.Артема д.2 каб.2 с 8.30-16.30 Управление социально-экономического развития, имущественных и земельных отношений
Срок подачи указанных заявлений	В течение 15 дней с момента официального опубликования
Официальные сайты в информационно-телекоммуникационной сети "Интернет", на которых размещается сообщение о поступившем ходатайстве об установлении публичного сервитута	http://muomraion.ru/
Сведения об официальных сайтах в информационно-телекоммуникационной сети "Интернет", на которых размещены утвержденные документы территориального планирования, документация по планировке территории, программа комплексного развития систем коммунальной инфраструктуры поселения, городского округа, инвестиционная программа субъекта естественных монополий, организации коммунального комплекса, которые указаны в ходатайстве об установлении публичного сервитута	http://muomraion.ru/utverzhdennye-dokumenty/

Описание местоположения границ публичного сервитута:
Графическое описание местоположения границ публичного сервитута, а также перечень координат характерных точек этих границ прилагается к сообщению (описание местоположения границ публичного сервитута)

**Схема расположения земельного участка или земельных участков
на кадастровом плане территории**

ОПИСАНИЕ МЕСТОПОЛОЖЕНИЯ ГРАНИЦ

Зона публичного сервитута в целях строительства электросетевого объекта ПАО «Россети Центр и Приволжье» ВЛ-10 кВ №1005 от ПС Борисовская и ВЛ-10 кВ №1008 от ПС Борисовская, а также монтажа реклоузеров и системы учета РРЭ Муромского РЭС, согласно техническим условиям №15Э/63-331032203У от 24.06.21) для обеспечения строительства Государственной компанией «Автодор» объекта федерального значения автомобильной дороги М-12 «Скоростная автомобильная дорога Москва-Нижний Новгород-Казань»

Сведения об объекте

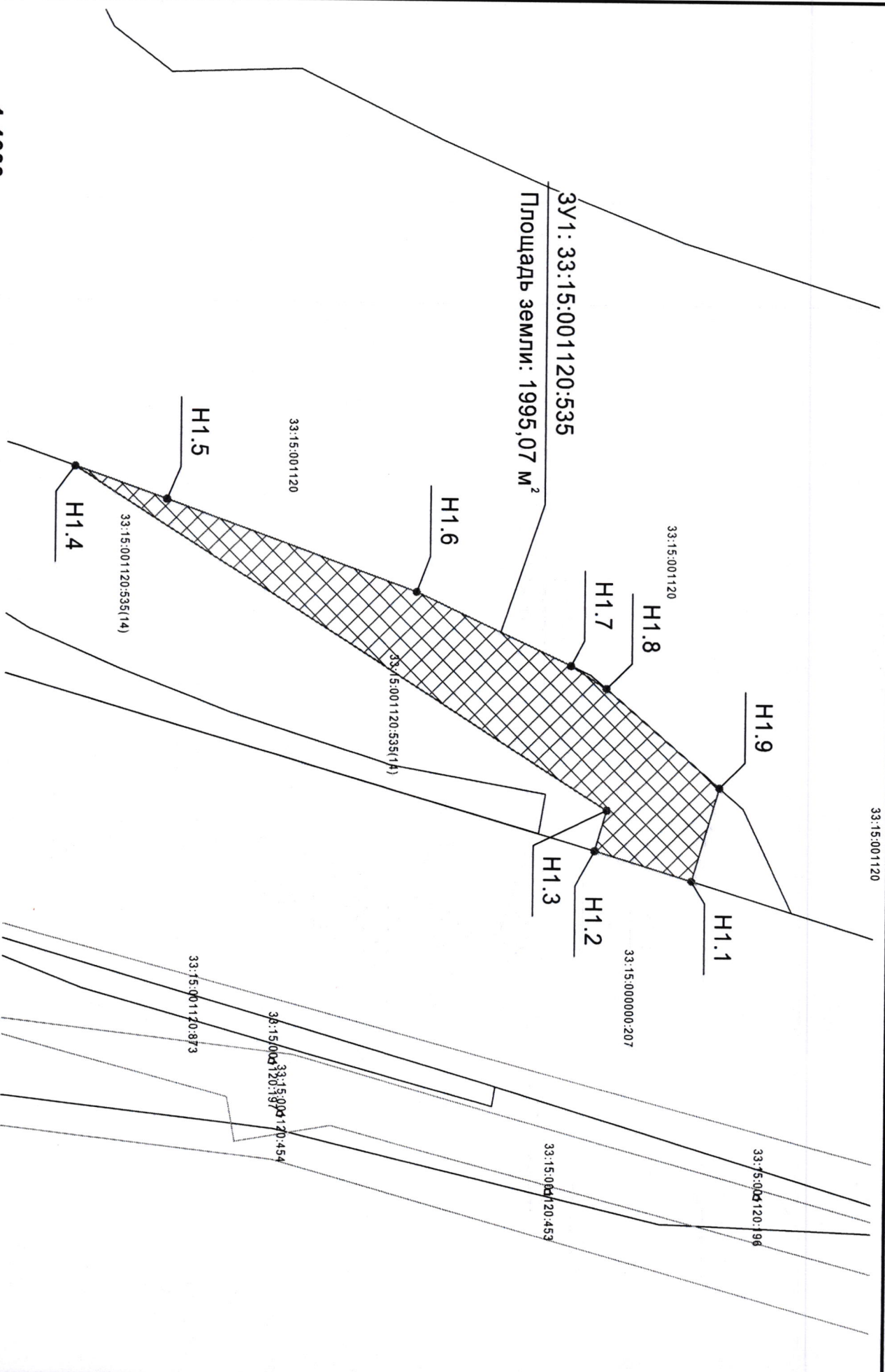
№ п/п	Характеристика объекта	Описание характеристик
1	Местоположение объекта	Владимирская область, Муромский район, МО Борисоглебское (сельское поселение), примыкающий к с Чаадаево
2	Площадь объекта	1995,07 м ²
3	Иные характеристики объекта	Публичный сервитут; цель установления сервитута - строительство электросетевого объекта ПАО «Россети Центр и Приволжье» ВЛ-10 кВ №1005 от ПС Борисовская и ВЛ-10 кВ №1008 от ПС Борисовская
4	Категория земель	Земли сельскохозяйственного назначения
5	Вид разрешенного использования	Для сельскохозяйственного производства

Сведения о местоположении границ объекта

Обозначение характерных точек границ участков	Система координат МСК 33		Система координат WGS84	
	Координата X	Координата Y	Широта	Долгота
ЗУ1: 33:15:001120:535				
H1.1	140800.62	324862.02	55.645041064	42.029425247
H1.2	140781.48	324856.23	55.644871660	42.029320157
H1.3	140783.8	324848.2	55.644895615	42.029194409
H1.4	140678.14	324781.75	55.643973948	42.028067337
H1.5	140696.35	324787.98	55.644134840	42.028178754
H1.6	140745.88	324805.71	55.644572145	42.028494253
H1.7	140776.47	324819.96	55.644840934	42.028741445
H1.8	140783.49	324824.38	55.644902167	42.028816409
H1.9	140805.96	324843.55	55.645096197	42.029136012

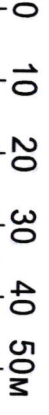
33:15:001120

ЗУ1: 33:15:001120:535
Площадь земли: 1995,07 м²



1:1000

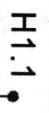
в 1 сантиметре 10 метров



Граница кадастрового участка



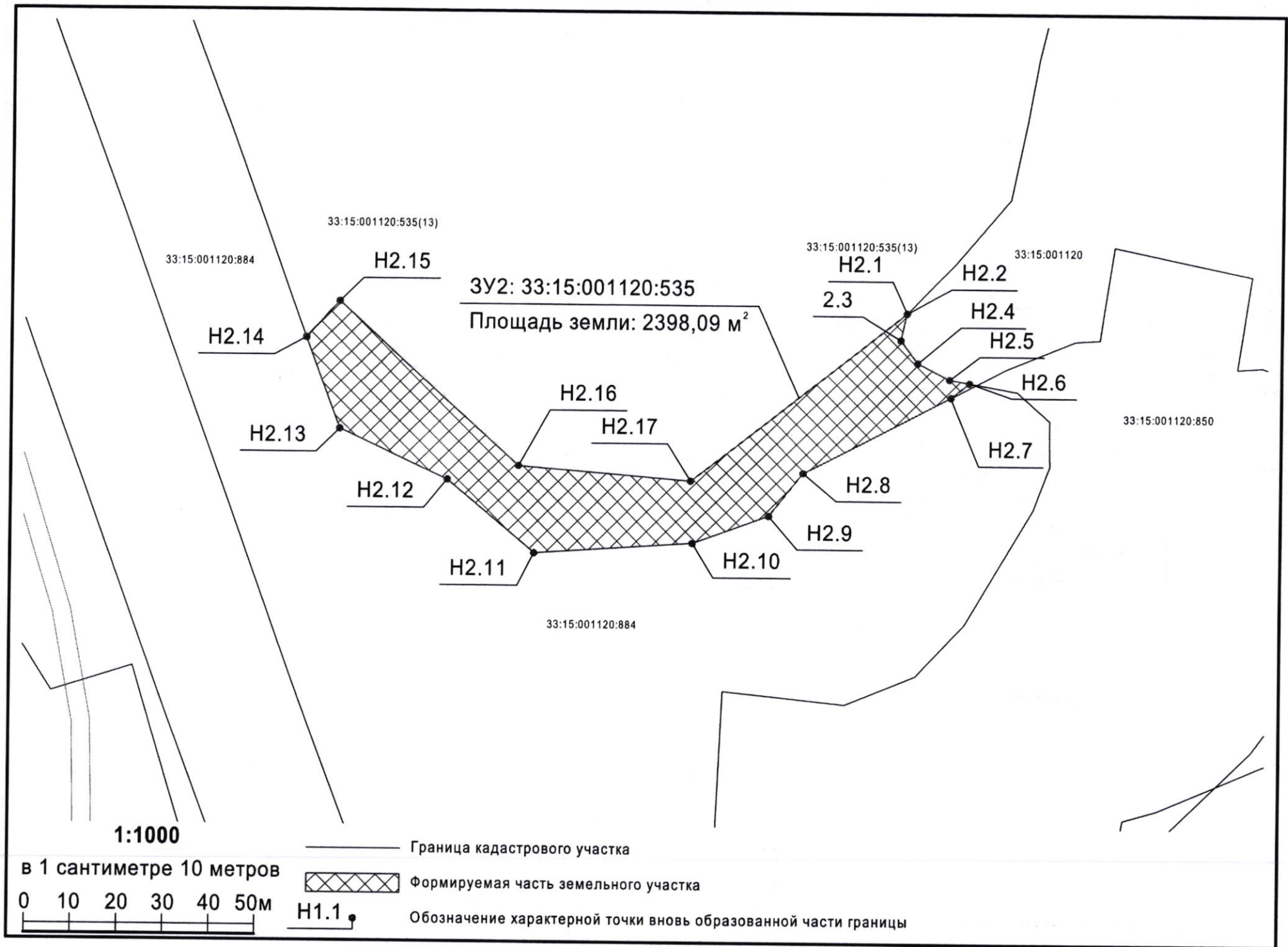
Формируемая часть земельного участка



Обозначение характерной точки вновь образованной части границы

**Схема расположения земельного участка или земельных участков
на кадастровом плане территории**

ОПИСАНИЕ МЕСТОПОЛОЖЕНИЯ ГРАНИЦ				
Зона публичного сервитута в целях строительства электросетевого объекта ПАО «Россети Центр и Приволжье» ВЛ-10 кВ №1005 от ПС Борисовская и ВЛ-10 кВ №1008 от ПС Борисовская, а также монтажа реклоузеров и системы учета РРЭ Муромского РЭС, согласно техническим условиям №159/63-331032203У от 24.06.21) для обеспечения строительства Государственной компанией «Автодор» объекта федерального значения автомобильной дороги М-12 «Скоростная автомобильная дорога Москва-Нижний Новгород-Казань»				
Сведения об объекте				
№ п/п	Характеристика объекта	Описание характеристик		
1	Местоположение объекта	Владимирская область, Муромский район, МО Борисоглебское (сельское поселение), примыкающий к с Чаадаево		
2	Площадь объекта	2398,09 м ²		
3	Иные характеристики объекта	Публичный сервитут; цель установления сервитута - строительство электросетевого объекта ПАО «Россети Центр и Приволжье» ВЛ-10 кВ №1005 от ПС Борисовская и ВЛ-10 кВ №1008 от ПС Борисовская		
4	Категория земель	Земли сельскохозяйственного назначения		
5	Вид разрешенного использования	Для сельскохозяйственного производства		
Сведения о местоположении границ объекта				
Обозначение характерных точек границ участков	Система координат МСК 33		Система координат WGS84	
	Координата X	Координата Y	Широта	Долгота
ЗУ2: 33:15:001120:535				
H2.1	140612.05	324650.04	55.643432733	42.025932727
H2.2	140611.97	324649.97	55.643432043	42.025931561
H2.3	140606.36	324648.74	55.643382206	42.025908172
H2.4	140601.46	324652.42	55.643336816	42.025963143
H2.5	140597.95	324659.26	55.643302657	42.026069192
H2.6	140597.19	324663.49	55.643294184	42.026135752
H2.7	140594.06	324659.56	55.643267648	42.026071258
H2.8	140577.55	324628.22	55.643131830	42.025562802
H2.9	140568.27	324620.96	55.643051436	42.025441242
H2.10	140562.29	324604.87	55.643004095	42.025181929
H2.11	140559.96	324570.85	55.642996507	42.024640785
H2.12	140575.61	324552.17	55.643144185	42.024355358
H2.13	140586.42	324528.99	55.643250210	42.023995215
H2.14	140605.97	324521.73	55.643428401	42.023893596
H2.15	140613.72	324528.75	55.643495168	42.024010289
H2.16	140578.72	324567.32	55.643166153	42.024597778
H2.17	140575.68	324604.35	55.643124398	42.025182946



**Схема расположения земельного участка или земельных участков
на кадастровом плане территории**

ОПИСАНИЕ МЕСТОПОЛОЖЕНИЯ ГРАНИЦ

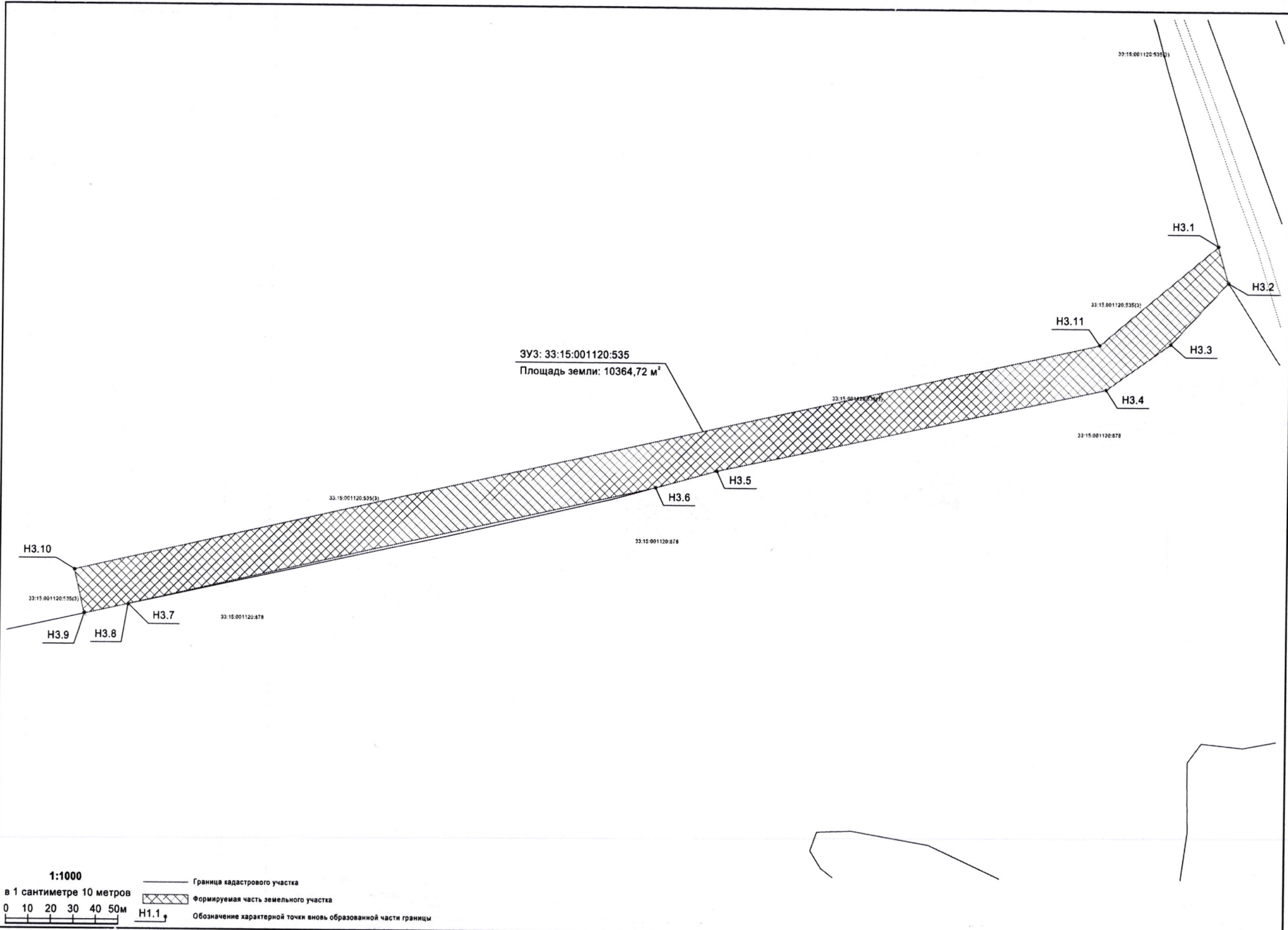
Зона публичного сервитута в целях строительства электросетевого объекта ПАО «Россети Центр и Приволжье» ВЛ-10 кВ №1005 от ПС Борисовская и ВЛ-10 кВ №1008 от ПС Борисовская, а также монтажа реклоузеров и системы учета РРЭ Муромского РЭС, согласно техническим условиям №15Э/63-331032203У от 24.06.21) для обеспечения строительства Государственной компанией «Автодор» объекта федерального значения автомобильной дороги М-12 «Скоростная автомобильная дорога Москва-Нижний Новгород-Казань»

Сведения об объекте

№ п/п	Характеристика объекта	Описание характеристик
1	Местоположение объекта	Владимирская область, Муромский район, МО Борисоглебское (сельское поселение), примыкающий к с Чаадаево
2	Площадь объекта	10364,72 м ²
3	Иные характеристики объекта	Публичный сервитут; цель установления сервитута - строительство электросетевого объекта ПАО «Россети Центр и Приволжье» ВЛ-10 кВ №1005 от ПС Борисовская и ВЛ-10 кВ №1008 от ПС Борисовская
4	Категория земель	Земли сельскохозяйственного назначения
5	Вид разрешенного использования	Для сельскохозяйственного производства

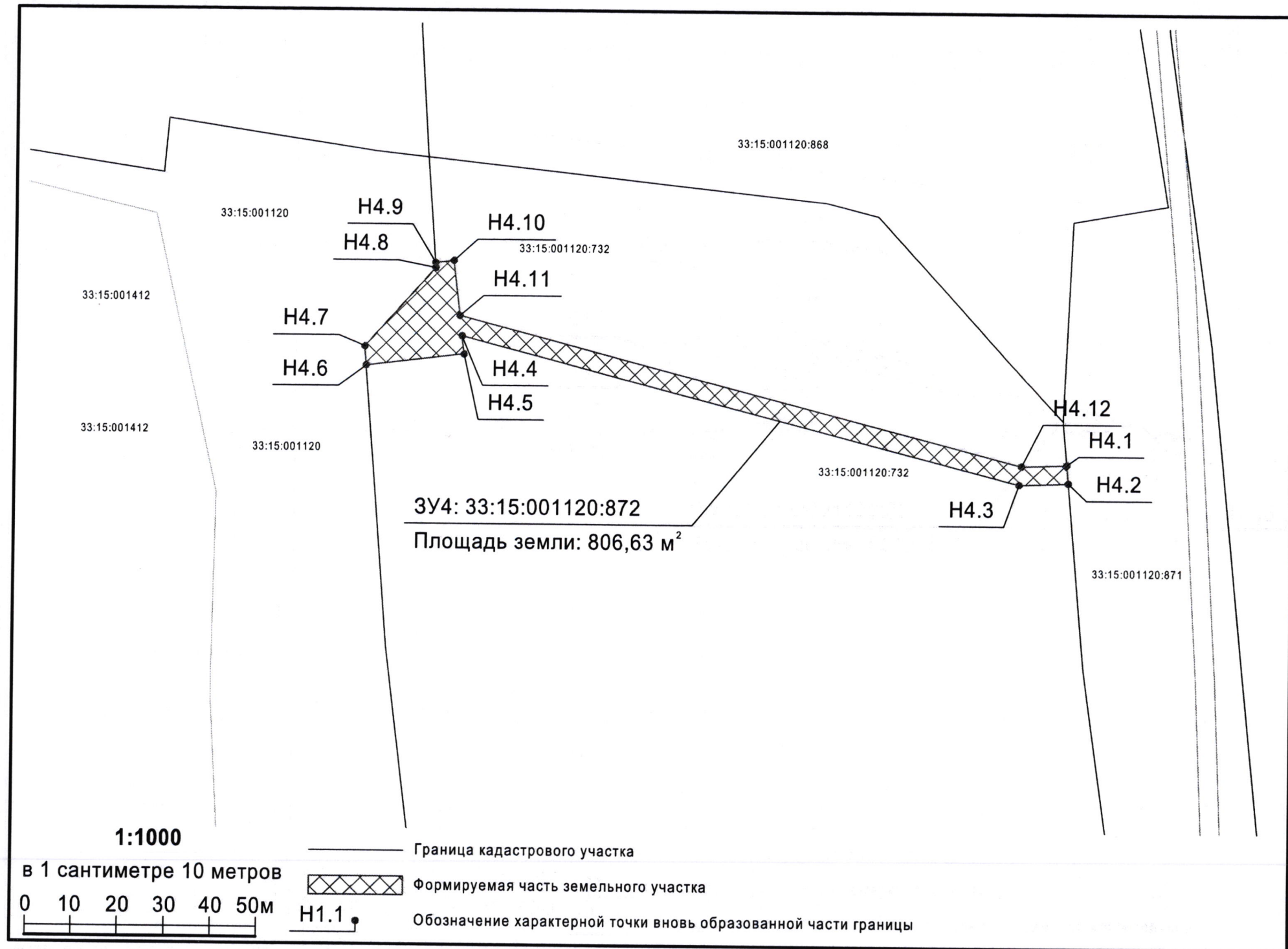
Сведения о местоположении границ объекта

Обозначение характерных точек границ участков	Система координат МСК 33		Система координат WGS84	
	Координата X	Координата Y	Широта	Долгота
ЗУЗ: 33:15:001120:535				
НЗ.1	140581.31	324439.7	55.643239293	42.022575597
НЗ.2	140565.37	324444.35	55.643094503	42.022638324
НЗ.3	140538.09	324419.52	55.642859526	42.022225682
НЗ.4	140517.69	324391.41	55.642687538	42.021765780
НЗ.5	140480.18	324220.67	55.642417798	42.019032079
НЗ.6	140472.6	324193.58	55.642360388	42.018597223
НЗ.7	140419.34	323959.72	55.641973926	42.014851682
НЗ.8	140419.27	323959.74	55.641973290	42.014851951
НЗ.9	140415.02	323940.19	55.641942793	42.014538978
НЗ.10	140434.4	323935.78	55.642118340	42.014482400
НЗ.11	140537.47	324388.34	55.642866152	42.021730762



**Схема расположения земельного участка или земельных участков
на кадастровом плане территории**

ОПИСАНИЕ МЕСТОПОЛОЖЕНИЯ ГРАНИЦ				
Зона публичного сервитута в целях строительства электросетевого объекта ПАО «Россети Центр и Приволжье» ВЛ-10 кВ №1005 от ПС Борисовская и ВЛ-10 кВ №1008 от ПС Борисовская, а также монтажа реклоузеров и системы учета РРЭ Муромского РЭС, согласно техническим условиям №15Э/63-331032203У от 24.06.21) для обеспечения строительства Государственной компанией «Автодор» объекта федерального значения автомобильной дороги М-12 «Скоростная автомобильная дорога Москва-Нижний Новгород-Казань»				
Сведения об объекте				
№ п/п	Характеристика объекта	Описание характеристик		
1	Местоположение объекта	Владимирская область, Муромский район, МО Борисоглебское (сельское поселение), примыкающий к с Чаадаево		
2	Площадь объекта	806,63 м ²		
3	Иные характеристики объекта	Публичный сервитут; цель установления сервитута - строительство электросетевого объекта ПАО «Россети Центр и Приволжье» ВЛ-10 кВ №1005 от ПС Борисовская и ВЛ-10 кВ №1008 от ПС Борисовская		
4	Категория земель	Земли сельскохозяйственного назначения		
5	Вид разрешенного использования	Для сельскохозяйственного производства		
Сведения о местоположении границ объекта				
Обозначение характерных точек границ участков	Система координат МСК 33		Система координат WGS84	
	Координата X	Координата Y	Широта	Долгота
ЗУ4: 33:15:001120:872				
H4.1	139955.16	324590.79	55.637564040	42.024538688
H4.2	139951.17	324591.15	55.637528112	42.024541637
H4.3	139950.81	324580.77	55.637528943	42.024376792
H4.4	139981.78	324462.02	55.637853160	42.022515166
H4.5	139977.91	324462.49	55.637818265	42.022519945
H4.6	139975.37	324441.67	55.637803621	42.022188042
H4.7	139979.45	324441.34	55.637840345	42.022185629
H4.8	139996.2	324456.23	55.637984762	42.022433319
H4.9	139997.28	324456.15	55.637994480	42.022432796
H4.10	139997.76	324460.08	55.637997249	42.022495447
H4.11	139986.05	324461.5	55.637891663	42.022509872
H4.12	139954.83	324581.21	55.637564828	42.024386549



**Схема расположения земельного участка или земельных участков
на кадастровом плане территории**

ОПИСАНИЕ МЕСТОПОЛОЖЕНИЯ ГРАНИЦ

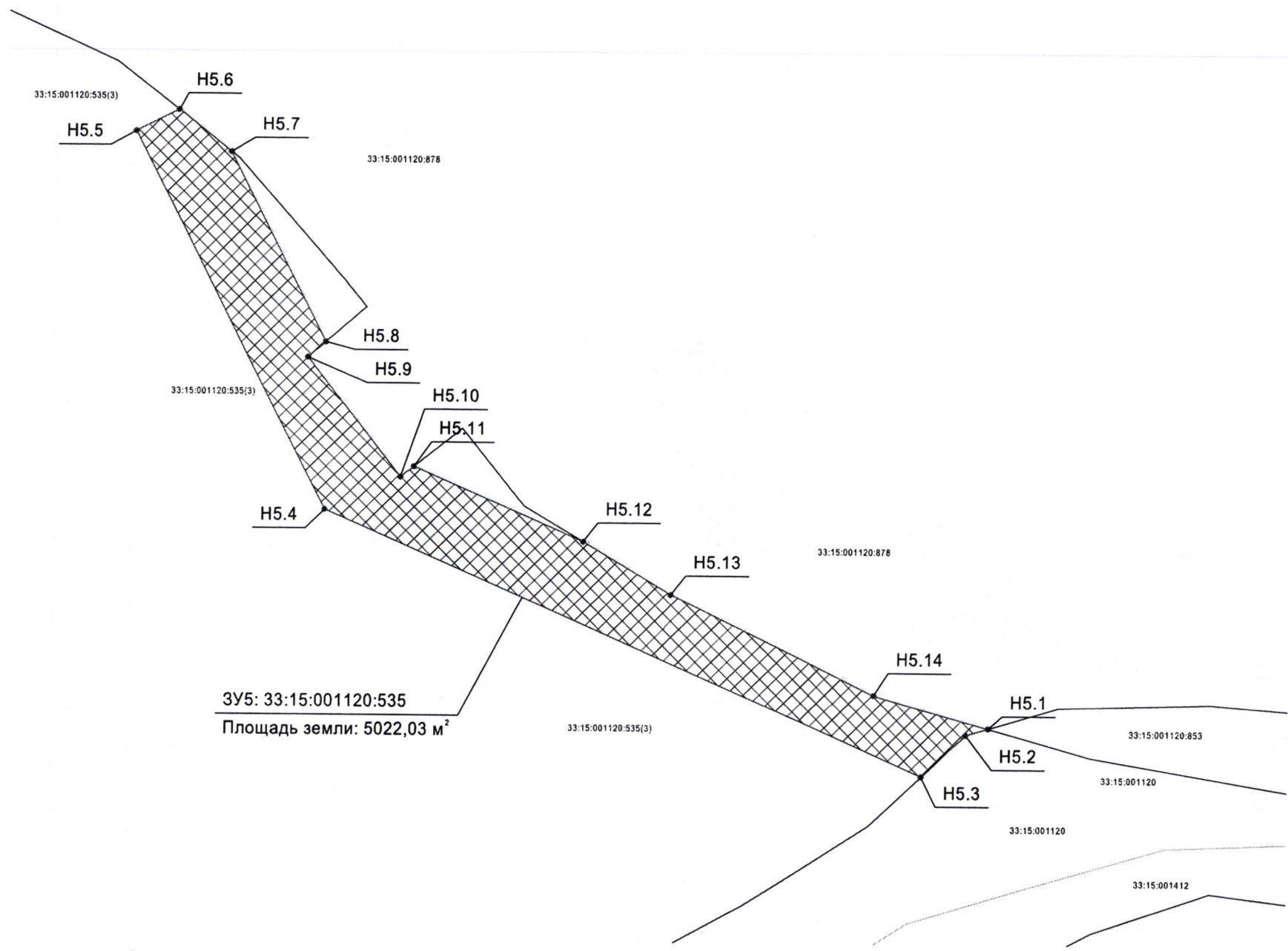
Зона публичного сервитута в целях строительства электросетевого объекта ПАО «Россети Центр и Приволжье» ВЛ-10 кВ №1005 от ПС Борисовская и ВЛ-10 кВ №1008 от ПС Борисовская, а также монтажа реклоузеров и системы учета РРЭ Муромского РЭС, согласно техническим условиям №15Э/63-331032203У от 24.06.21) для обеспечения строительства Государственной компанией «Автодор» объекта федерального значения автомобильной дороги М-12 «Скоростная автомобильная дорога Москва-Нижний Новгород-Казань»

Сведения об объекте

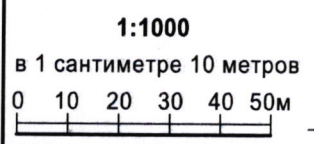
№ п/п	Характеристика объекта	Описание характеристик
1	Местоположение объекта	Владимирская область, Муромский район, МО Борисоглебское (сельское поселение), примыкающий к с Чаадаево
2	Площадь объекта	5022,03 м ²
3	Иные характеристики объекта	Публичный сервитут; цель установления сервитута - строительство электросетевого объекта ПАО «Россети Центр и Приволжье» ВЛ-10 кВ №1005 от ПС Борисовская и ВЛ-10 кВ №1008 от ПС Борисовская
4	Категория земель	Земли сельскохозяйственного назначения
5	Вид разрешенного использования	Для сельскохозяйственного производства

Сведения о местоположении границ объекта

Обозначение характерных точек границ участков	Система координат МСК 33		Система координат WGS84	
	Координата X	Координата Y	Широта	Долгота
ЗУ5: 33:15:001120:535				
H5.1	140082.02	324099.56	55.638893812	42.016836681
H5.2	140080.29	324093.83	55.638880531	42.016744623
H5.3	140069.3	324082.28	55.638786463	42.016553885
H5.4	140138.43	323924.72	55.639467967	42.014102990
H5.5	140237.87	323874.18	55.640379589	42.013370047
H5.6	140243.59	323885.42	55.640426513	42.013552237
H5.7	140232.57	323899.32	55.640322252	42.013765074
H5.8	140182.79	323924.62	55.639865891	42.014131979
H5.9	140178.74	323919.97	55.639831377	42.014055447
H5.10	140147.22	323944.59	55.639539062	42.014424147
H5.11	140150.02	323948.08	55.639562816	42.014481421
H5.12	140130.39	323992.83	55.639369296	42.015177533
H5.13	140116.52	324016.13	55.639235804	42.015537459
H5.14	140090.43	324069.49	55.638980977	42.016365640



ЗУ5: 33:15:001120:535
Площадь земли: 5022,03 м²



- Граница кадастрового участка
- ▨ Формируемая часть земельного участка
- Н1.1. Обозначение характерной точки вновь образованной части границы